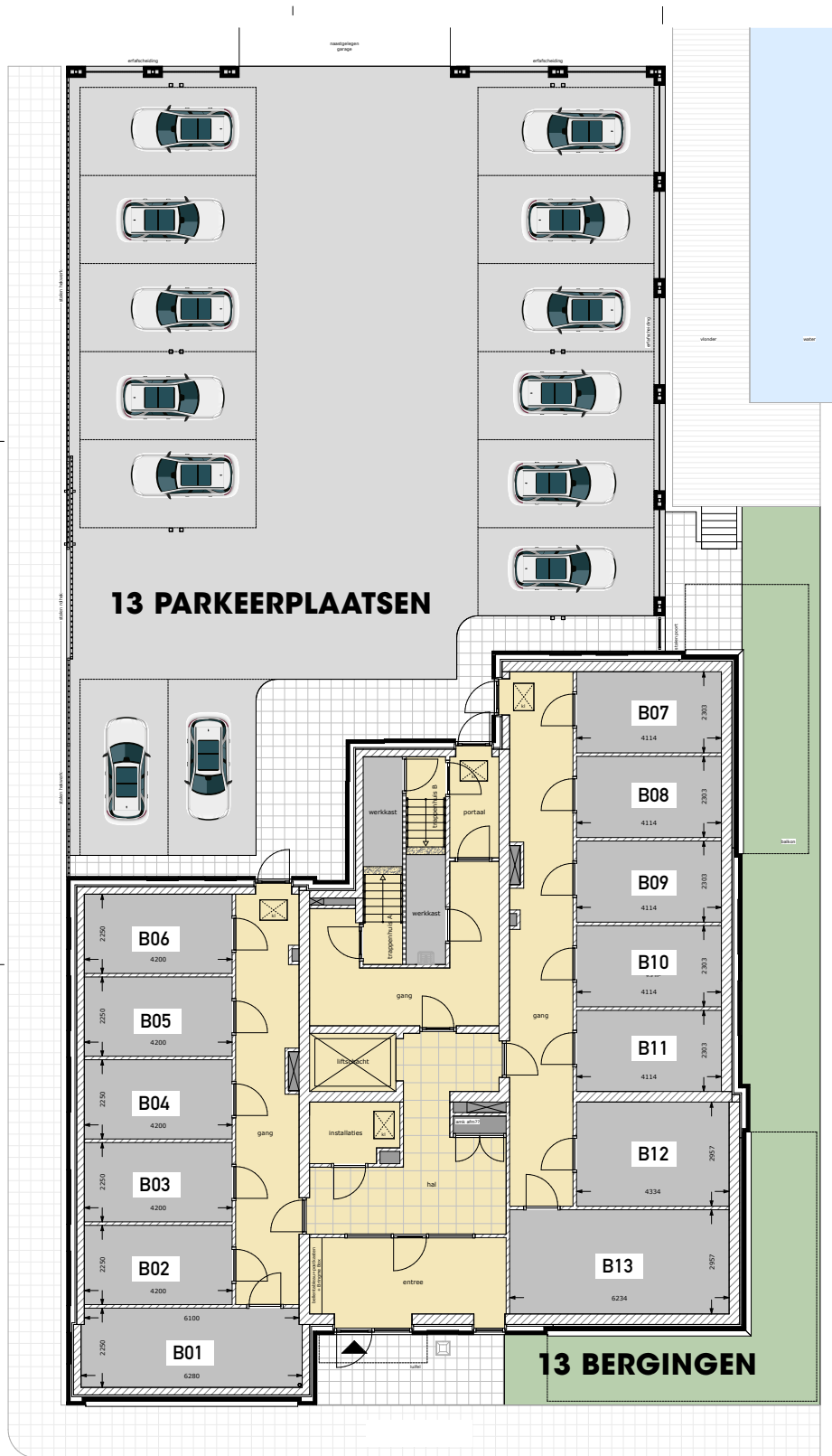




IMPRESSIES

Boven Oostgevel
Onder Zuidgevel








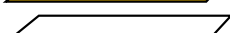


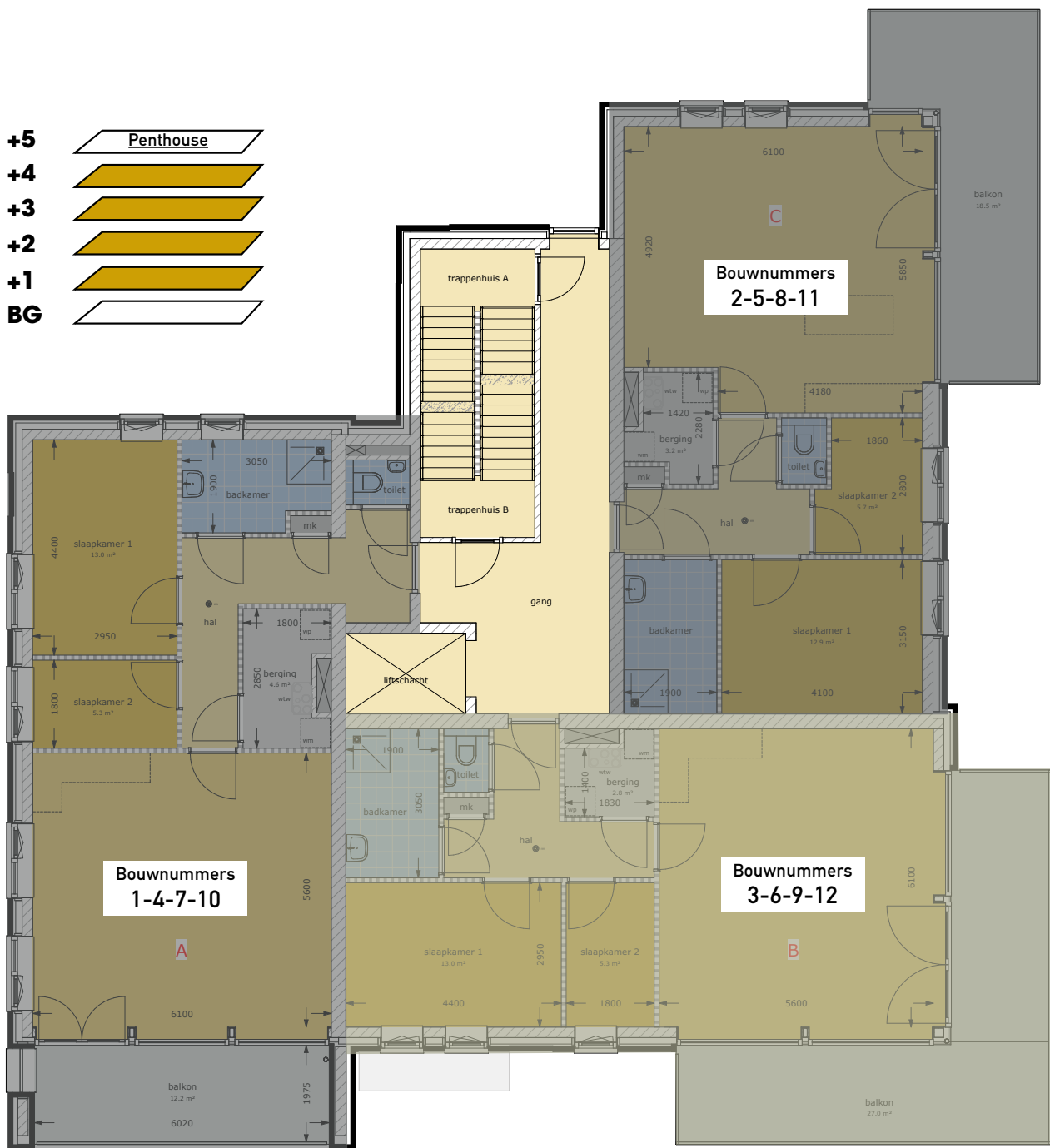
BEGANE GROND

Bergingen + Parkeerplaatsen



- +5** Penthouse
- +4**
- +3**
- +2**
- +1**
- BG**

- +5**  Penthouse
- +4** 
- +3** 
- +2** 
- +1** 
- BG** 



APPARTEMENTEN 1 T/M 12

1^e t/m 4^e verdieping

BOUWNUMMER 1, 4, 7 EN 10

- Oppervlakte circa 99 m²
- Inclusief balkon
- Inclusief berging op de begane grond
- Groot balkon op het zuiden

Koopsom vanaf
€ 309.500,- v.o.n.

BOUWNUMMER 2, 5, 8 EN 11

- Oppervlakte circa 101 m²
- Inclusief balkon
- Inclusief berging op de begane grond
- Groot balkon op het oosten

Koopsom vanaf
€ 294.500,- v.o.n.

BOUWNUMMER 3, 6, 9 EN 12

- Oppervlakte circa 109 m²
- Inclusief balkon
- Inclusief berging op de begane grond
- Groot balkon dat de hoek omgaat, op het zuiden en oosten

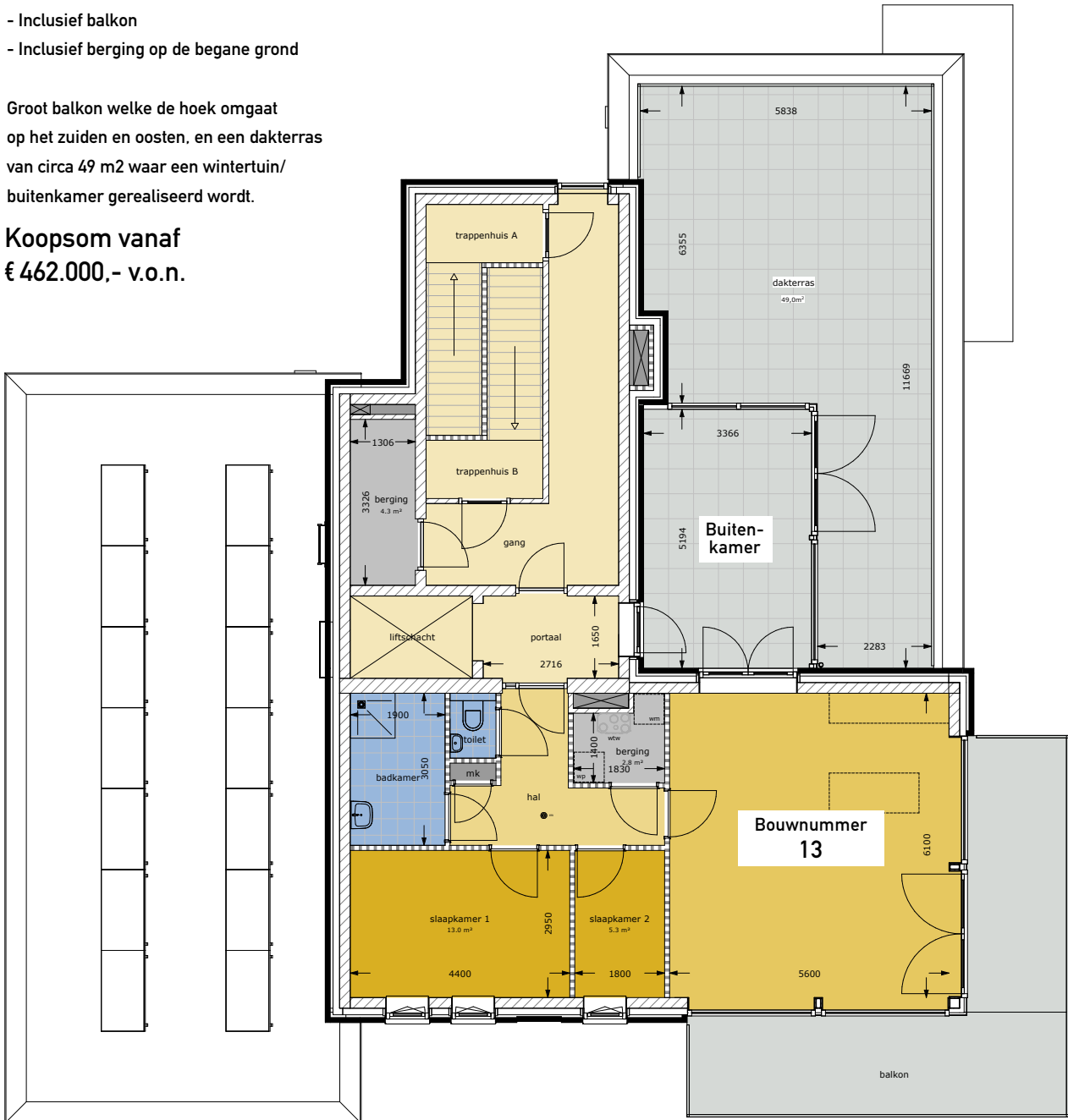
Koopsom vanaf
€ 319.500,- v.o.n.

PENTHOUSE BOUWNUMMER 13

- Oppervlakte circa 145 m²
- Exclusief dakterras 49 m²
- Inclusief balkon
- Inclusief berging op de begane grond

Groot balkon welke de hoek omgaat op het zuiden en oosten, en een dakterras van circa 49 m² waar een wintertuin/ buitenkamer gerealiseerd wordt.

**Koopsom vanaf
€ 462.000,- v.o.n.**



APPARTEMENT NR. 13

Penthouse



- +5** Penthouse
- +4**
- +3**
- +2**
- +1**
- BG**



DE LOCATIE VAN BOVENAF

Dronefoto's

Kenmerken van alle appartementen:

- 2 slaapkamers
- Keuken: inclusief luxe keuken met inductiekookplaat, afzuigkap, vaatwasser, oven en koelkast.
- Badkamer en toiletruimte: voorzien van luxe sanitair en tegelwerk
- Berging in het appartement
- Berging begane grond
- Eigen parkeerplaats
- Voorbereiding elektrisch oplaadpunt auto
- Gehele woning voorzien van screens (elektrisch bediend).
- Bring-me-box voor het afleveren pakketjes.
- Niko Home Control voor het bedienen van je apparaten en verlichting met je Smartphone. Met ingebouwde alarm- en berichtenservice.
- Het appartement is volledig duurzaam (EPC 0) en is daarmee volledig klaar voor de toekomst! Er worden voldoende zonnepanelen gerealiseerd voor de stroomvoorziening van het gebouw.
- Verwarmen, koelen en warm water
Voor verwarmen, koelen en warm water wordt elk appartement voorzien van een warmtepomp met een voorraadvat. Deze warmtepomp maakt gebruik van warmte- en koudeopslag in de bodem met gesloten verticale bodemwarmtewisselaars. Bij het betrekken van uw woning bent u verplicht om een huurcontract af te sluiten of u koopt de warmtepomp op ieder gewenst moment.



DE ENTREE

**13 LUXE
APPARTEMENTEN
IN ALMELO INDIË**